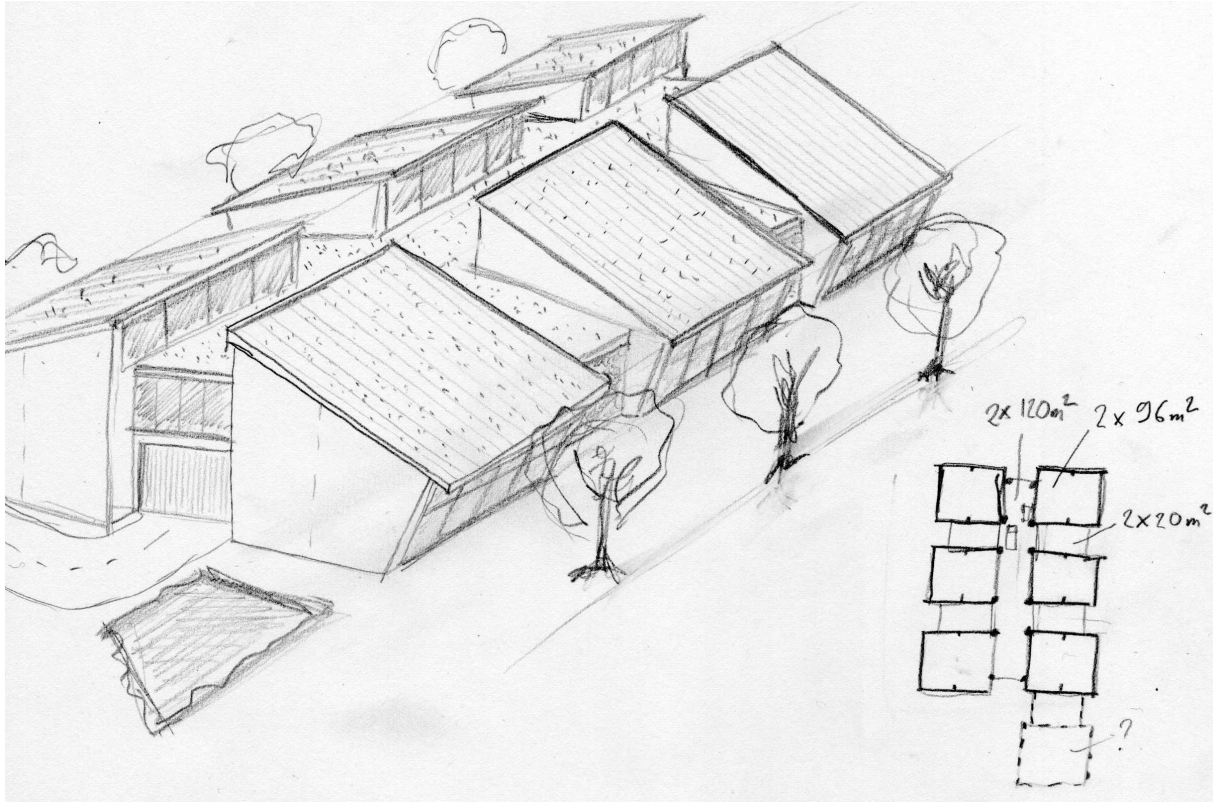




MENUISERIE EN ZI

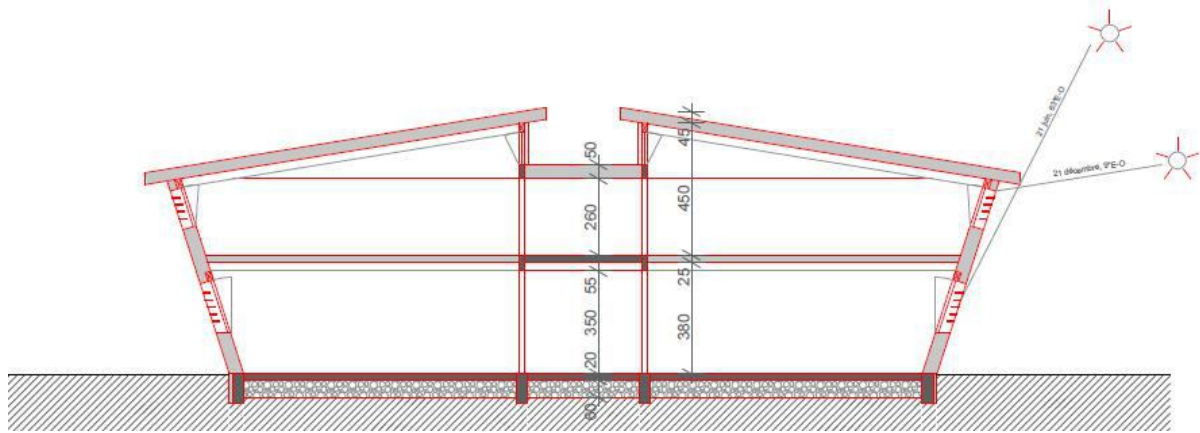
2012

Conception de projet.

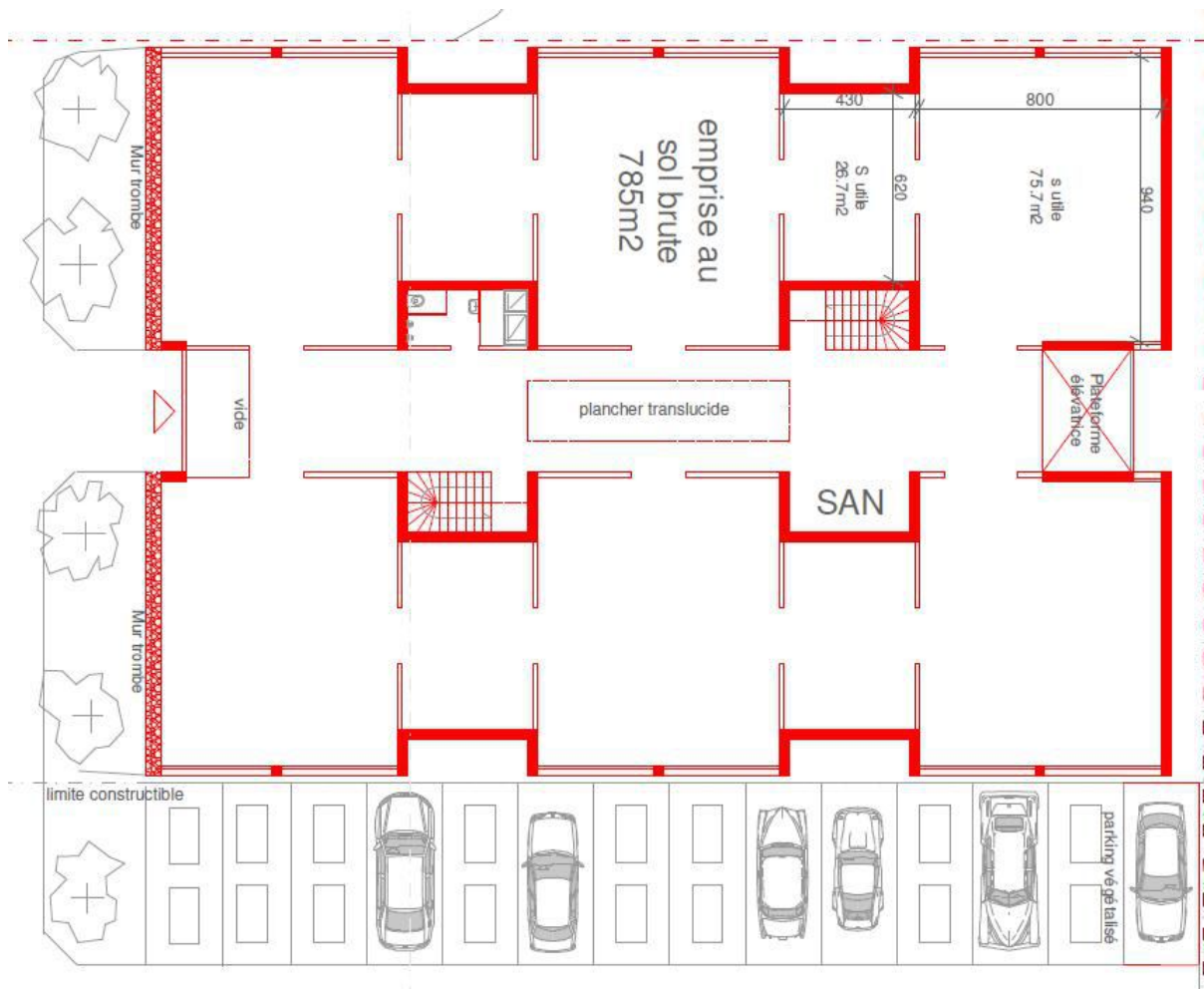


Conception d'ateliers modulaires sur deux niveaux pour des ateliers en Zone Industrielle (ZI). L'utilisation du bois et la souplesse au niveau de la construction des modules dans le temps réduisent drastiquement les investissements et les coûts de ce projet. Pourvu, dans un premier temps, d'une plate-forme élévatrice géante inspirée par les ascenseurs des porte-avions, ce système est finalement abandonné au profit d'une rampe en terre permettant l'accès de plain-pied au niveau supérieur. Un concept de chauffage passif et une toiture végétalisée permettent de se passer d'un système de chauffage et de climatisation standard.

Encore au stade de l'étude de faisabilité, ce projet ne pourra véritablement démarrer que lorsque le propriétaire du terrain aura donné son accord.



Coupe de principe



Variante abandonnée