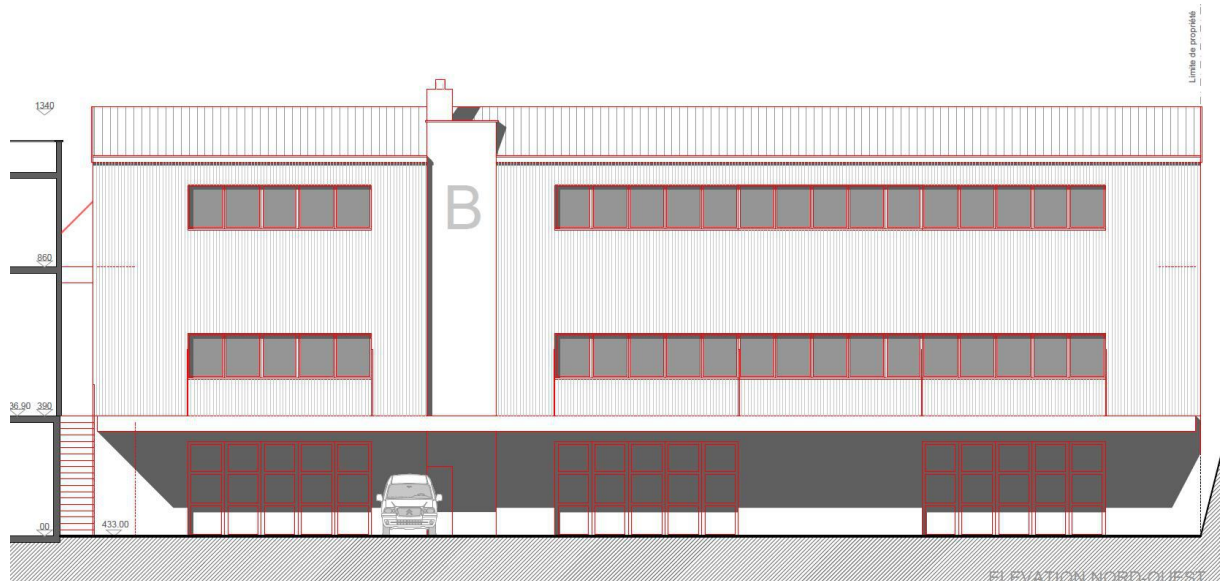




**ATELIER « EMERAUDE » DANS LA ZI DE VERNIER 2013**

Conception de projet.



Projet d'un bâtiment industriel abritant plusieurs ateliers indépendants ainsi qu'un parking. Cette configuration offre un accès de plain-pied à six beaux ateliers, bien éclairés. Une solution pragmatique qui génère aussi un minimum d'encombrement au sol grâce à la superposition des activités. Le projet est extrêmement rationnel et économique, il adopte aussi exactement le style du bâtiment A, un autre souhait du maître d'ouvrage. L'accès au parking du dernier étage se fait par une rampe.

Actuellement le projet n'est toujours pas autorisé, faute d'un accord avec le propriétaire voisin : la Fondation des Terrains Industriels...

